



**КОМИТЕТ ИМУЩЕСТВЕННЫХ ОТНОШЕНИЙ
АДМИНИСТРАЦИИ ПЕРМСКОГО МУНИЦИПАЛЬНОГО РАЙОНА**

РАСПОРЯЖЕНИЕ

11.03.2022

№ 920

**Об установлении публичного
сервитута на часть земельных
участков**

В соответствии со ст. 23, гл. V.7 Земельного кодекса Российской Федерации, Федеральным законом от 25.10.2001 № 137-ФЗ «О введении в действие Земельного кодекса Российской Федерации», пп. 3.7.5 п. 3.7 разд. 3 Положения о комитете имущественных отношений администрации Пермского муниципального района, утвержденного решением Земского Собрания Пермского муниципального района Пермского края от 22.12.2016 № 178, на основании ходатайства открытого акционерного общества «Межрегиональная распределительная сетевая компания Урала» (ИНН 6671163413, ОГРН 1056604000970) (далее - ОАО «МРСК Урала») от 28.10.2021 № 44:

1. Установить в интересах ОАО «МРСК Урала» публичный сервитут общей площадью 16819 кв.м на часть земельных участков:

- с кадастровым номером 59:32:0100009:105, расположенный по адресу: Пермский край, Пермский район, Юго-Камское с/п, п. Юго-Камский, ул. Запрудная, 16-а;

- с кадастровым номером 59:32:0100009:106, расположенный по адресу: Пермский край, Пермский район, Юго-Камское с/п, п. Юго-Камский, ул. Запрудная, 16;

- с кадастровым номером 59:32:0100009:108, расположенный по адресу: Пермский край, Пермский район, Юго-Камское с/п, п. Юго-Камский, ул. Запрудная, 12;

- с кадастровым номером 59:32:0100009:115, расположенный по адресу: Пермский край, Пермский район, Юго-Камское с/п, п. Юго-Камский, ул. Запрудная, 6;

- с кадастровым номером 59:32:0100009:11884, расположенный по адресу: Пермский край, Пермский район, Юго-Камское с/п, п. Юго-Камский, ул. Горная, 14 а;

- с кадастровым номером 59:32:0100009:12628, расположенный по адресу: Пермский край, Пермский район, Юго-Камское с/п, п. Юго-Камский, ул. Запрудная, 2А;

- с кадастровым номером 59:32:0100009:12790, расположенный по адресу: Пермский край, Пермский район, Юго-Камское с/п, п. Юго-Камский, ул. Челюскинцев, д. 27, кв. 1;
- с кадастровым номером 59:32:0100009:12938, расположенный по адресу: Пермский край, Пермский район, Юго-Камское с/п, п. Юго-Камский, ул. Чкалова, 21;
- с кадастровым номером 59:32:0100009:12947, расположенный по адресу: Пермский край, Пермский район, Юго-Камское с/п, п. Юго-Камский, ул. Челюскинцев, д.27, кв.2;
- с кадастровым номером 59:32:0100009:13194, расположенный по адресу: Пермский край, Пермский район, Юго-Камское с/п, п. Юго-Камский, ул. Челюскинцев, д. 17;
- с кадастровым номером 59:32:0100009:13195, расположенный по адресу: Пермский край, Пермский район, Юго-Камское с/п, п. Юго-Камский, ул. Челюскинцев, д. 17а;
- с кадастровым номером 59:32:0100009:13600, расположенный по адресу: Пермский край, Пермский район, Юго-Камское с/п, п. Юго-Камский, ул. Чкалова, з/у 15;
- с кадастровым номером 59:32:0100009:13633, расположенный по адресу: Пермский край, Пермский район, Юго-Камское с/п, п. Юго-Камский, ул. Чкалова, з/у 14;
- с кадастровым номером 59:32:0100009:13725, расположенный по адресу: Пермский край, Пермский район, Юго-Камское с/п, п. Юго-Камский, ул. Чкалова, з/у № 22б;
- с кадастровым номером 59:32:0100009:13726, расположенный по адресу: Пермский край, Пермский район, Юго-Камское с/п, п. Юго-Камский, ул. Чкалова, з/у 22;
- с кадастровым номером 59:32:0100009:13800, расположенный по адресу: Пермский край, Пермский район, Юго-Камское с/п, п. Юго-Камский, ул. Челюскинцев, з/у 15;
- с кадастровым номером 59:32:0100009:159, расположенный по адресу: Пермский край, Пермский район, Юго-Камское с/п, п. Юго-Камский, ул. Челюскинцев, 29;
- с кадастровым номером 59:32:0100009:163, расположенный по адресу: Пермский край, Пермский район, Юго-Камское с/п, п. Юго-Камский, ул. Челюскинцев, дом 27а;
- с кадастровым номером 59:32:0100009:175, расположенный по адресу: Пермский край, Пермский район, Юго-Камское с/п, п. Юго-Камский, ул. Челюскинцев, д. 33А;
- с кадастровым номером 59:32:0100009:32, расположенный по адресу: Пермский край, Пермский район, Юго-Камское с/п, п. Юго-Камский, ул. Чкалова, дом 22а;

- с кадастровым номером 59:32:0100009:4599, расположенный по адресу: Пермский край, Пермский район, Юго-Камское с/п, п. Юго-Камский, ул. Горная, 7 "а";

- с кадастровым номером 59:32:0100009:4613, расположенный по адресу: Пермский край, Пермский район, Юго-Камское с/п, п. Юго-Камский, ул. Горная, дом 20;

- с кадастровым номером 59:32:0100009:4906, расположенный по адресу: Пермский край, Пермский район, Юго-Камское с/п, п. Юго-Камский, ул. Челюскинцев, дом 23а;

- с кадастровым номером 59:32:0100009:4909, расположенный по адресу: Пермский край, Пермский район, Юго-Камское с/п, п. Юго-Камский, ул. Челюскинцев, дом 31;

- с кадастровым номером 59:32:0100009:4916, расположенный по адресу: Пермский край, Пермский район, Юго-Камское с/п, п. Юго-Камский, ул. Чкалова, дом 19;

- с кадастровым номером 59:32:0100009:5720, расположенный по адресу: Пермский край, Пермский район, Юго-Камское с/п, п. Юго-Камский, ул. Республиканская, дом 3;

- с кадастровым номером 59:32:0100009:5945, расположенный по адресу: Пермский край, Пермский район, Юго-Камское с/п, п. Юго-Камский, ул. Чкалова, дом 6;

- с кадастровым номером 59:32:0100009:6048, расположенный по адресу: Пермский край, Пермский район, Юго-Камское с/п, п. Юго-Камский, ул. Горная, 13;

- с кадастровым номером 59:32:0100009:6681, расположенный по адресу: Пермский край, Пермский район, Юго-Камское с/п, п. Юго-Камский, ул. Горная, 17;

- с кадастровым номером 59:32:0100009:6789, расположенный по адресу: Пермский край, Пермский район, Юго-Камское с/п, п. Юго-Камский, ул. Запрудная, д. 4;

- с кадастровым номером 59:32:0100009:6817, расположенный по адресу: Пермский край, Пермский район, Юго-Камское с/п, п. Юго-Камский, ул. Запрудная, 29.

Цель: Для размещения объекта электросетевого хозяйства «ВЛ 0,4 кВ от ТП-40122».

Срок: 49 лет.

2. Утвердить границы публичного сервитута земельных участков, указанных в п. 1 настоящего распоряжения, согласно прилагаемой схеме расположения границ публичного сервитута.

3. Срок, в течение которого использование указанных в п. 1 настоящего распоряжения земельных участков в соответствии с их разрешенным использованием будет невозможно или существенно затруднено в связи с

осуществлением сервитута – не установлен.

4. Порядок установления зон с особыми условиями использования территорий и содержание ограничений прав на земельные участки в границах таких зон установлен Постановлением Правительства РФ от 24.02.2009 № 160 «О порядке установления охранных зон объектов электросетевого хозяйства и особых условий использования земельных участков, расположенных в границах таких зон».

5. Плата за публичный сервитут не устанавливается в соответствии с ч. 4 ст. 3.6 Федерального закона от 25.10.2001 года № 137-ФЗ «О введении в действие Земельного кодекса Российской Федерации».

6. Комитету имущественных отношений администрации Пермского муниципального района в течение 5 рабочих дней со дня подписания настоящего распоряжения:

6.1. Направить настоящее распоряжение правообладателям земельных участков, указанных в п. 1 распоряжения;

6.2. Направить настоящее распоряжение в Управление Федеральной службы государственной регистрации, кадастра и картографии по Пермскому краю;

6.3. Направить настоящее распоряжение в ОАО «МРСК Урала», а также сведения о лицах, являющихся правообладателями земельных участков, сведения о лицах, подавших заявления об учете их прав (обременений прав) на земельные участки, способах связи с ними, копии документов, подтверждающих права указанных лиц на земельные участки;

6.4. Направить в администрацию Юго-Камского сельского поселения настоящее распоряжение для опубликования в порядке, установленном для официального опубликования (обнародования) муниципальных правовых актов уставом поселения.

7. Разместить настоящее распоряжение на сайте Пермского муниципального района www.permraion.ru.

8. Настоящее распоряжение вступает в силу со дня его подписания.

9. Контроль исполнения распоряжения оставляю за собой.

И.о. председателя комитета

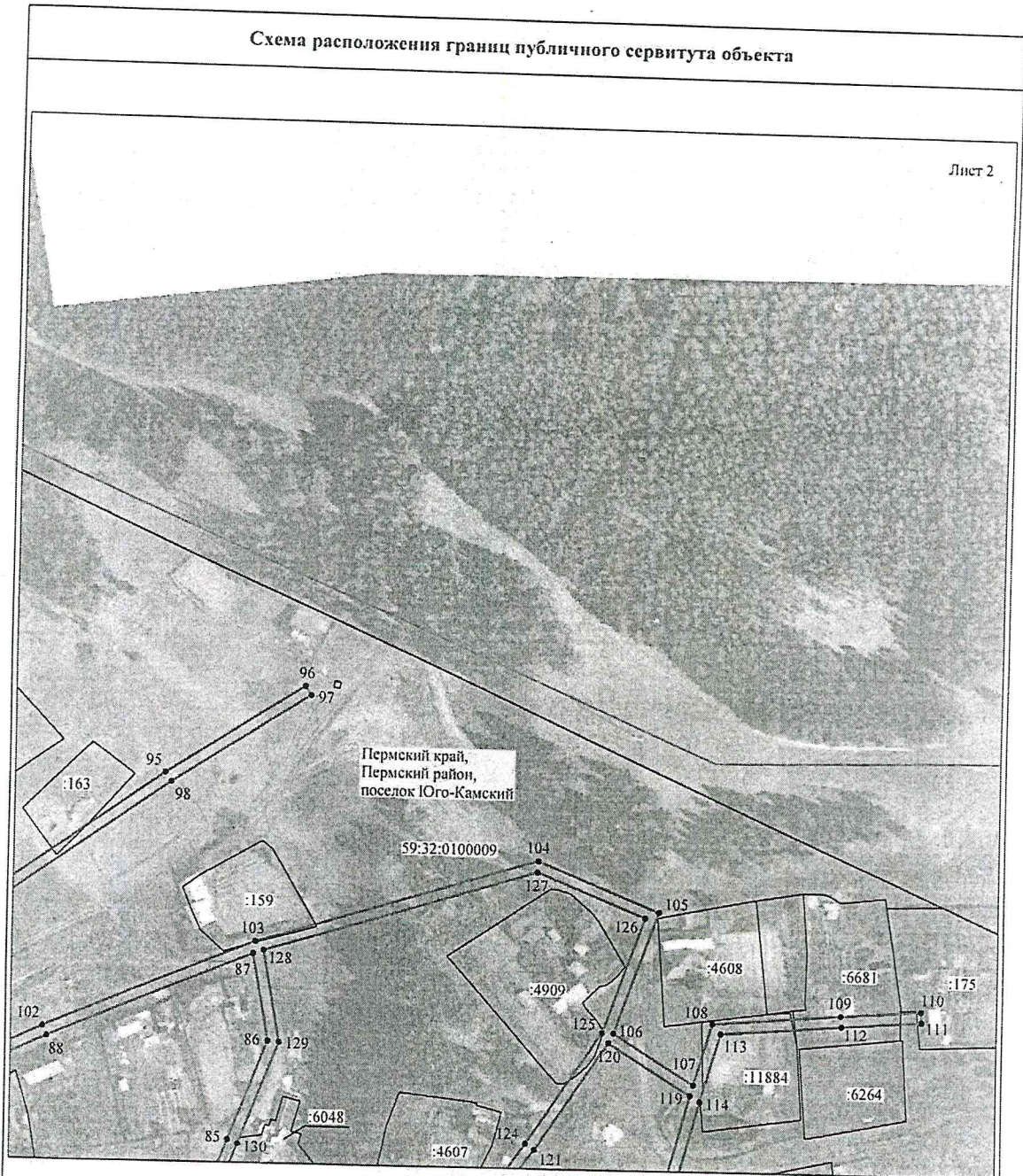


М.В. Королева

Приложение № 2
к распоряжению
комитета имущественных
отношений администрации
Пермского муниципального района
от 11.03.2022 № 920

Схема расположения границ публичного сервитута объекта

Лист 2



Масштаб 1:2000

Используемые условные знаки и обозначения:

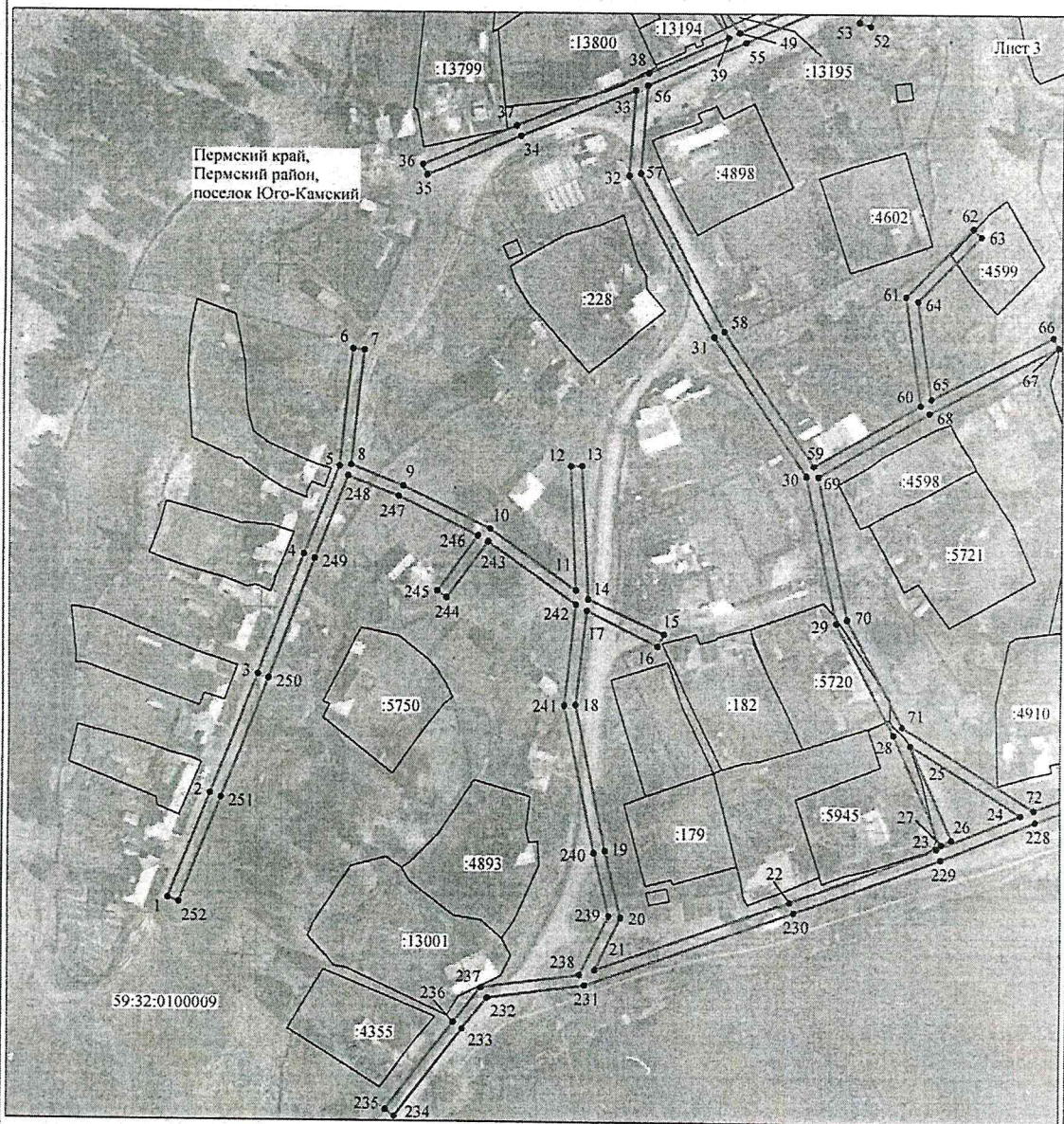
- | | |
|----|---|
| №1 | - номер опоры |
| — | - граница публичного сервитута |
| — | - граница кадастрового деления |
| — | - граница населенного пункта |
| — | - граница земельного участка, имеющегося в ЕГРН |

59:32:1170001:34 - кадастровый номер земельного участка, имеющегося в ЕГРН

59:32:1170001
1 • - номер кадастрового квартала
- обозначение характерных точек границ

Приложение № 3
к распоряжению
комитета имущественных
отношений администрации
Пермского муниципального района
от 11.03.2022 № 920

Схема расположения границ публичного сервитута объекта



Масштаб 1:2000

Используемые условные знаки и обозначения:

- | | |
|----|---|
| №1 | - номер опоры |
| — | - граница публичного сервитута |
| — | - граница кадастрового деления |
| — | - граница населенного пункта |
| — | - граница земельного участка, имеющегося в ЕГРН |

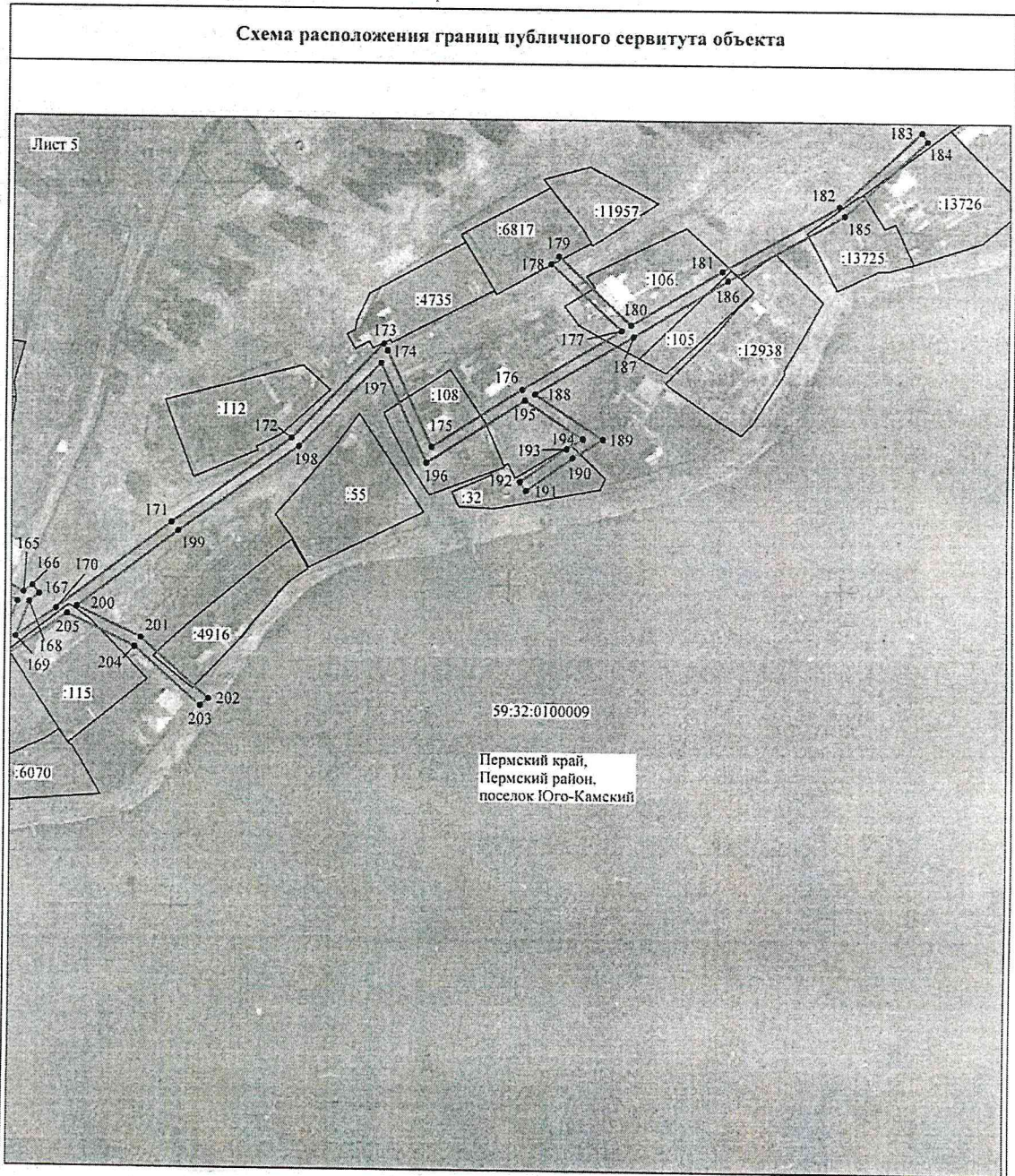
59:32:1170001:34 - кадастровый номер земельного участка, имеющегося в ЕГРН

59:32:1170001 - номер кадастрового квартала

1 • - обозначение характерных точек границ

Приложение № 5
к распоряжению
комитета имущественных
отношений администрации
Пермского муниципального района
от 11.03.2022 № 920

Схема расположения границ публичного сервитута объекта



Масштаб 1:2000

Используемые условные знаки и обозначения:

- | | |
|----|---|
| №1 | - номер опоры |
| — | - граница публичного сервитута |
| — | - граница кадастрового деления |
| — | - граница населенного пункта |
| — | - граница земельного участка, имеющегося в ЕГРН |

59:32:1170001:34 - кадастровый номер земельного участка, имеющегося в ЕГРН

59:32:1170001 - номер кадастрового квартала

1 • - обозначение характерных точек границ

Приложение № 6
к распоряжению
комитета имущественных
отношений администрации
Пермского муниципального района
от 11.03.2022 № 920

ОПИСАНИЕ МЕСТОПОЛОЖЕНИЯ ГРАНИЦ

Публичный сервитут для размещения объекта электросетевого хозяйства «ВЛ-0,4 КВ ОТ ТП-40122»
(наименование объекта, местоположение границ которого описано (далее - объект))

Раздел I

Сведения об объекте

Сведения об объекте		
№ п/п	Характеристики объекта	Описание характеристик
1	2	3
1	Местоположение объекта	Пермский край, Пермский район, поселок Юго-Камский
2	Площадь объекта +/- величина погрешности определения площади (P+/- Дельта P)	16819 кв.м ± 28 кв.м
3	Иные характеристики объекта	Публичный сервитут для размещения объекта электросетевого хозяйства «ВЛ-0,4 КВ ОТ ТП-40122» на срок 49 лет

Приложение № 7
к распоряжению
комитета имущественных
отношений администрации
Пермского муниципального района
от 11.03.2022 № 920

Раздел 2

Сведения о местоположении границ объекта					
1. Система координат <u>МСК-59, зона 2</u>					
2. Сведения о характерных точках границ объекта					
Обозначение характерных точек границ	Координаты, м		Метод определения координат характерной точки	Средняя квадратическая погрешность положения характерной точки (M _q), м	Описание обозначени я точки на местности (при наличии)
	X	Y			
1	2	3	4	5	6
1	485063.09	2192473.35	Метод спутниковых геодезических измерений (определений)	0.10	-
2	485099.63	2192487.63	Метод спутниковых геодезических измерений (определений)	0.10	-
3	485141.63	2192503.74	Метод спутниковых геодезических измерений (определений)	0.10	-
4	485183.64	2192519.42	Метод спутниковых геодезических измерений (определений)	0.10	-
5	485214.30	2192531.66	Метод спутниковых геодезических измерений (определений)	0.10	-
6	485256.09	2192536.10	Метод спутниковых геодезических измерений (определений)	0.10	-
7	485255.66	2192540.08	Метод спутниковых геодезических измерений (определений)	0.10	-
8	485214.86	2192535.68	Метод спутниковых геодезических измерений (определений)	0.10	-
9	485207.64	2192553.82	Метод спутниковых геодезических измерений (определений)	0.10	-
10	485192.88	2192584.22	Метод спутниковых геодезических измерений (определений)	0.10	-
11	485171.66	2192614.41	Метод спутниковых геодезических измерений (определений)	0.10	-
12	485214.74	2192612.40	Метод спутниковых геодезических измерений (определений)	0.10	-
13	485214.93	2192616.40	Метод спутниковых геодезических измерений (определений)	0.10	-
14	485168.64	2192618.72	Метод спутниковых геодезических измерений (определений)	0.10	-
15	485156.39	2192645.09	Метод спутниковых геодезических измерений (определений)	0.10	-
16	485152.20	2192642.97	Метод спутниковых геодезических измерений (определений)	0.10	-
17	485164.60	2192618.27	Метод спутниковых геодезических измерений (определений)	0.10	-
18	485131.50	2192614.60	Метод спутниковых геодезических измерений (определений)	0.10	-
19	485080.39	2192625.08	Метод спутниковых геодезических измерений (определений)	0.10	-
20	485057.10	2192630.66	Метод спутниковых геодезических измерений (определений)	0.10	-
21	485038.73	2192621.65	Метод спутниковых геодезических измерений (определений)	0.10	-
22	485062.92	2192688.78	Метод спутниковых геодезических измерений (определений)	0.10	-
23	485081.91	2192740.06	Метод спутниковых геодезических измерений (определений)	0.10	-
24	485093.71	2192769.73	Метод спутниковых геодезических измерений (определений)	0.10	-
25	485117.88	2192730.67	Метод спутниковых геодезических измерений (определений)	0.10	-
26	485085.07	2192745.28	Метод спутниковых геодезических измерений	0.10	-

Приложение № 8
к распоряжению
комитета имущественных
отношений администрации
Пермского муниципального района
от 11.03.2022 № 920

			(определений)		
27	485083.45	2192741.63	Метод спутниковых геодезических измерений (определений)	0.10	-
28	485121.58	2192724.68	Метод спутниковых геодезических измерений (определений)	0.10	-
29	485160.72	2192704.40	Метод спутниковых геодезических измерений (определений)	0.10	-
30	485211.88	2192693.87	Метод спутниковых геодезических измерений (определений)	0.10	-
31	485261.10	2192661.95	Метод спутниковых геодезических измерений (определений)	0.10	-
32	485316.91	2192632.15	Метод спутниковых геодезических измерений (определений)	0.10	-
33	485347.39	2192634.25	Метод спутниковых геодезических измерений (определений)	0.10	-
34	485330.79	2192594.22	Метод спутниковых геодезических измерений (определений)	0.10	-
35	485316.82	2192561.43	Метод спутниковых геодезических измерений (определений)	0.10	-
36	485320.51	2192559.86	Метод спутниковых геодезических измерений (определений)	0.10	-
37	485334.48	2192592.67	Метод спутниковых геодезических измерений (определений)	0.10	-
38	485353.56	2192638.69	Метод спутниковых геодезических измерений (определений)	0.10	-
39	485366.14	2192666.23	Метод спутниковых геодезических измерений (определений)	0.10	-
40	485411.83	2192636.40	Метод спутниковых геодезических измерений (определений)	0.10	-
41	485401.37	2192617.86	Метод спутниковых геодезических измерений (определений)	0.10	-
42	485404.84	2192615.90	Метод спутниковых геодезических измерений (определений)	0.10	-
43	485415.74	2192635.18	Метод спутниковых геодезических измерений (определений)	0.10	-
44	485451.18	2192639.06	Метод спутниковых геодезических измерений (определений)	0.10	-
45	485472.30	2192622.97	Метод спутниковых геодезических измерений (определений)	0.10	-
46	485474.73	2192626.15	Метод спутниковых геодезических измерений (определений)	0.10	-
47	485452.34	2192643.22	Метод спутниковых геодезических измерений (определений)	0.10	-
48	485414.99	2192639.12	Метод спутниковых геодезических измерений (определений)	0.10	-
49	485367.82	2192669.92	Метод спутниковых геодезических измерений (определений)	0.10	-
50	485390.88	2192720.51	Метод спутниковых геодезических измерений (определений)	0.10	-
51	485388.45	2192721.55	Метод спутниковых геодезических измерений (определений)	0.10	-
52	485370.35	2192715.01	Метод спутниковых геодезических измерений (определений)	0.10	-
53	485371.72	2192711.25	Метод спутниковых геодезических измерений (определений)	0.10	-
54	485384.43	2192715.90	Метод спутниковых геодезических измерений (определений)	0.10	-
55	485364.41	2192672.14	Метод спутниковых геодезических измерений (определений)	0.10	-
56	485349.20	2192638.41	Метод спутниковых геодезических измерений (определений)	0.10	-
57	485317.78	2192636.21	Метод спутниковых геодезических измерений (определений)	0.10	-
58	485263.13	2192665.39	Метод спутниковых геодезических измерений (определений)	0.10	-
59	485215.34	2192696.37	Метод спутниковых геодезических измерений (определений)	0.10	-
60	485237.34	2192733.49	Метод спутниковых геодезических измерений	0.10	-

Приложение № 9
к распоряжению
комитета имущественных
отношений администрации
Пермского муниципального района
от 11.03.2022 № 920

			(определений)		
61	485275.76	2192728.22	Метод спутниковых геодезических измерений (определений)	0.10	-
62	485299.40	2192752.06	Метод спутниковых геодезических измерений (определений)	0.10	-
63	485296.56	2192754.88	Метод спутниковых геодезических измерений (определений)	0.10	-
64	485274.33	2192732.45	Метод спутниковых геодезических измерений (определений)	0.10	-
65	485239.60	2192737.24	Метод спутниковых геодезических измерений (определений)	0.10	-
66	485261.81	2192780.39	Метод спутниковых геодезических измерений (определений)	0.10	-
67	485258.27	2192782.23	Метод спутниковых геодезических измерений (определений)	0.10	-
68	485234.56	2192736.62	Метод спутниковых геодезических измерений (определений)	0.10	-
69	485211.65	2192697.98	Метод спутниковых геодезических измерений (определений)	0.10	-
70	485162.07	2192708.20	Метод спутниковых геодезических измерений (определений)	0.10	-
71	485124.40	2192727.73	Метод спутниковых геодезических измерений (определений)	0.10	-
72	485095.54	2192774.40	Метод спутниковых геодезических измерений (определений)	0.10	-
73	485108.87	2192810.54	Метод спутниковых геодезических измерений (определений)	0.10	-
74	485119.56	2192837.79	Метод спутниковых геодезических измерений (определений)	0.10	-
75	485149.68	2192818.95	Метод спутниковых геодезических измерений (определений)	0.10	-
76	485151.81	2192822.35	Метод спутниковых геодезических измерений (определений)	0.10	-
77	485120.74	2192841.76	Метод спутниковых геодезических измерений (определений)	0.10	-
78	485122.00	2192848.42	Метод спутниковых геодезических измерений (определений)	0.10	-
79	485164.58	2192845.46	Метод спутниковых геодезических измерений (определений)	0.10	-
80	485200.23	2192842.46	Метод спутниковых геодезических измерений (определений)	0.10	-
81	485228.32	2192826.11	Метод спутниковых геодезических измерений (определений)	0.10	-
82	485262.77	2192822.04	Метод спутниковых геодезических измерений (определений)	0.10	-
83	485296.86	2192838.26	Метод спутниковых геодезических измерений (определений)	0.10	-
84	485346.06	2192850.83	Метод спутниковых геодезических измерений (определений)	0.10	-
85	485383.46	2192864.97	Метод спутниковых геодезических измерений (определений)	0.10	-
86	485420.54	2192879.25	Метод спутниковых геодезических измерений (определений)	0.10	-
87	485453.14	2192873.46	Метод спутниковых геодезических измерений (определений)	0.10	-
88	485420.79	2192797.25	Метод спутниковых геодезических измерений (определений)	0.10	-
89	485405.35	2192762.97	Метод спутниковых геодезических измерений (определений)	0.10	-
90	485446.76	2192740.14	Метод спутниковых геодезических измерений (определений)	0.10	-
91	485487.12	2192713.83	Метод спутниковых геодезических измерений (определений)	0.10	-
92	485489.31	2192717.18	Метод спутниковых геодезических измерений (определений)	0.10	-
93	485450.64	2192742.38	Метод спутниковых геодезических измерений (определений)	0.10	-
94	485474.07	2192774.76	Метод спутниковых геодезических измерений	0.10	-

Приложение № 10
к распоряжению
комитета имущественных
отношений администрации
Пермского муниципального района
от 11.03.2022 № 920

			(определений)		
95	485519.75	2192839.79	Метод спутниковых геодезических измерений (определений)	0.10	-
96	485552.85	2192890.72	Метод спутниковых геодезических измерений (определений)	0.10	-
97	485549.50	2192892.90	Метод спутниковых геодезических измерений (определений)	0.10	-
98	485516.44	2192842.04	Метод спутниковых геодезических измерений (определений)	0.10	-
99	485470.82	2192777.08	Метод спутниковых геодезических измерений (определений)	0.10	-
100	485447.26	2192744.50	Метод спутниковых геодезических измерений (определений)	0.10	-
101	485410.33	2192764.90	Метод спутниковых геодезических измерений (определений)	0.10	-
102	485424.46	2192795.64	Метод спутниковых геодезических измерений (определений)	0.10	-
103	485457.81	2192874.25	Метод спутниковых геодезических измерений (определений)	0.10	-
104	485490.27	2192979.04	Метод спутниковых геодезических измерений (определений)	0.10	-
105	485471.97	2193023.96	Метод спутниковых геодезических измерений (определений)	0.10	-
106	485426.13	2193007.88	Метод спутниковых геодезических измерений (определений)	0.10	-
107	485407.44	2193037.58	Метод спутниковых геодезических измерений (определений)	0.10	-
108	485430.51	2193044.23	Метод спутниковых геодезических измерений (определений)	0.10	-
109	485434.44	2193091.38	Метод спутниковых геодезических измерений (определений)	0.10	-
110	485436.58	2193121.22	Метод спутниковых геодезических измерений (определений)	0.10	-
111	485432.59	2193121.51	Метод спутниковых геодезических измерений (определений)	0.10	-
112	485430.44	2193091.70	Метод спутниковых геодезических измерений (определений)	0.10	-
113	485426.76	2193047.31	Метод спутниковых геодезических измерений (определений)	0.10	-
114	485401.22	2193039.96	Метод спутниковых геодезических измерений (определений)	0.10	-
115	485371.49	2193032.02	Метод спутниковых геодезических измерений (определений)	0.10	-
116	485342.79	2193051.22	Метод спутниковых геодезических измерений (определений)	0.10	-
117	485340.57	2193047.89	Метод спутниковых геодезических измерений (определений)	0.10	-
118	485370.78	2193027.69	Метод спутниковых геодезических измерений (определений)	0.10	-
119	485403.41	2193036.38	Метод спутниковых геодезических измерений (определений)	0.10	-
120	485422.57	2193006.06	Метод спутниковых геодезических измерений (определений)	0.10	-
121	485381.98	2192979.14	Метод спутниковых геодезических измерений (определений)	0.10	-
122	485348.21	2192955.51	Метод спутниковых геодезических измерений (определений)	0.10	-
123	485350.50	2192952.23	Метод спутниковых геодезических измерений (определений)	0.10	-
124	485384.24	2192975.84	Метод спутниковых геодезических измерений (определений)	0.10	-
125	485426.23	2193003.68	Метод спутниковых геодезических измерений (определений)	0.10	-
126	485469.70	2193018.97	Метод спутниковых геодезических измерений (определений)	0.10	-
127	485486.02	2192978.86	Метод спутниковых геодезических измерений (определений)	0.10	-
128	485454.55	2192877.29	Метод спутниковых геодезических измерений	0.10	-

Приложение № 11
к распоряжению
комитета имущественных
отношений администрации
Пермского муниципального района
от 11.03.2022 № 920

			(определений)		
129	485420.14	2192883.38	Метод спутниковых геодезических измерений (определений)	0.10	-
130	485382.02	2192868.70	Метод спутниковых геодезических измерений (определений)	0.10	-
131	485344.86	2192854.65	Метод спутниковых геодезических измерений (определений)	0.10	-
132	485295.49	2192842.04	Метод спутниковых геодезических измерений (определений)	0.10	-
133	485262.09	2192826.14	Метод спутниковых геодезических измерений (определений)	0.10	-
134	485229.60	2192829.98	Метод спутниковых геодезических измерений (определений)	0.10	-
135	485202.24	2192845.92	Метод спутниковых геодезических измерений (определений)	0.10	-
136	485164.92	2192849.45	Метод спутниковых геодезических измерений (определений)	0.10	-
137	485123.03	2192853.04	Метод спутниковых геодезических измерений (определений)	0.10	-
138	485122.53	2192909.52	Метод спутниковых геодезических измерений (определений)	0.10	-
139	485120.81	2192948.81	Метод спутниковых геодезических измерений (определений)	0.10	-
140	485112.85	2192986.40	Метод спутниковых геодезических измерений (определений)	0.10	-
141	485107.43	2193022.40	Метод спутниковых геодезических измерений (определений)	0.10	-
142	485121.69	2193024.89	Метод спутниковых геодезических измерений (определений)	0.10	-
143	485166.11	2193025.12	Метод спутниковых геодезических измерений (определений)	0.10	-
144	485170.52	2192976.15	Метод спутниковых геодезических измерений (определений)	0.10	-
145	485174.90	2192939.39	Метод спутниковых геодезических измерений (определений)	0.10	-
146	485178.88	2192939.87	Метод спутниковых геодезических измерений (определений)	0.10	-
147	485174.49	2192976.56	Метод спутниковых геодезических измерений (определений)	0.10	-
148	485170.00	2193027.36	Метод спутниковых геодезических измерений (определений)	0.10	-
149	485177.03	2193062.65	Метод спутниковых геодезических измерений (определений)	0.10	-
150	485173.10	2193063.42	Метод спутниковых геодезических измерений (определений)	0.10	-
151	485166.36	2193029.18	Метод спутниковых геодезических измерений (определений)	0.10	-
152	485121.34	2193028.89	Метод спутниковых геодезических измерений (определений)	0.10	-
153	485107.17	2193026.43	Метод спутниковых геодезических измерений (определений)	0.10	-
154	485107.42	2193063.81	Метод спутниковых геодезических измерений (определений)	0.10	-
155	485124.50	2193093.42	Метод спутниковых геодезических измерений (определений)	0.10	-
156	485144.66	2193119.79	Метод спутниковых геодезических измерений (определений)	0.10	-
157	485165.09	2193113.23	Метод спутниковых геодезических измерений (определений)	0.10	-
158	485169.12	2193108.81	Метод спутниковых геодезических измерений (определений)	0.10	-
159	485172.08	2193111.50	Метод спутниковых геодезических измерений (определений)	0.10	-
160	485168.96	2193115.19	Метод спутниковых геодезических измерений (определений)	0.10	-
161	485177.70	2193145.41	Метод спутниковых геодезических измерений (определений)	0.10	-
162	485194.31	2193151.86	Метод спутниковых геодезических измерений	0.10	-

Приложение № 12
к распоряжению
комитета имущественных
отношений администрации
Пермского муниципального района
от 11.03.2022 № 920

			(определений)		
163	485211.28	2193119.44	Метод спутниковых геодезических измерений (определений)	0.10	-
164	485214.82	2193121.30	Метод спутниковых геодезических измерений (определений)	0.10	-
165	485197.73	2193154.08	Метод спутниковых геодезических измерений (определений)	0.10	-
166	485200.25	2193157.37	Метод спутниковых геодезических измерений (определений)	0.10	-
167	485197.15	2193159.89	Метод спутниковых геодезических измерений (определений)	0.10	-
168	485194.23	2193156.28	Метод спутниковых геодезических измерений (определений)	0.10	-
169	485181.40	2193151.23	Метод спутниковых геодезических измерений (определений)	0.10	-
170	485191.92	2193166.09	Метод спутниковых геодезических измерений (определений)	0.10	-
171	485224.05	2193208.14	Метод спутниковых геодезических измерений (определений)	0.10	-
172	485255.64	2193251.49	Метод спутниковых геодезических измерений (определений)	0.10	-
173	485291.08	2193284.98	Метод спутниковых геодезических измерений (определений)	0.10	-
174	485288.47	2193286.38	Метод спутниковых геодезических измерений (определений)	0.10	-
175	485252.89	2193302.87	Метод спутниковых геодезических измерений (определений)	0.10	-
176	485274.45	2193336.23	Метод спутниковых геодезических измерений (определений)	0.10	-
177	485296.63	2193372.60	Метод спутниковых геодезических измерений (определений)	0.10	-
178	485321.04	2193346.57	Метод спутниковых геодезических измерений (определений)	0.10	-
179	485323.95	2193349.30	Метод спутниковых геодезических измерений (определений)	0.10	-
180	485298.71	2193375.98	Метод спутниковых геодезических измерений (определений)	0.10	-
181	485318.83	2193409.00	Метод спутниковых геодезических измерений (определений)	0.10	-
182	485343.46	2193451.57	Метод спутниковых геодезических измерений (определений)	0.10	-
183	485371.08	2193482.42	Метод спутниковых геодезических измерений (определений)	0.10	-
184	485367.84	2193484.43	Метод спутниковых геодезических измерений (определений)	0.10	-
185	485339.99	2193453.58	Метод спутниковых геодезических измерений (определений)	0.10	-
186	485315.40	2193411.05	Метод спутниковых геодезических измерений (определений)	0.10	-
187	485294.46	2193376.95	Метод спутниковых геодезических измерений (определений)	0.10	-
188	485272.74	2193340.92	Метод спутниковых геодезических измерений (определений)	0.10	-
189	485256.12	2193366.15	Метод спутниковых геодезических измерений (определений)	0.10	-
190	485249.16	2193355.07	Метод спутниковых геодезических измерений (определений)	0.10	-
191	485236.94	2193338.02	Метод спутниковых геодезических измерений (определений)	0.10	-
192	485240.19	2193335.69	Метод спутниковых геодезических измерений (определений)	0.10	-
193	485252.48	2193352.84	Метод спутниковых геодезических измерений (определений)	0.10	-
194	485256.20	2193358.76	Метод спутниковых геодезических измерений (определений)	0.10	-
195	485270.36	2193337.28	Метод спутниковых геодезических измерений (определений)	0.10	-
196	485246.93	2193301.05	Метод спутниковых геодезических измерений	0.10	-

Приложение № 13
к распоряжению
комитета имущественных
отношений администрации
Пермского муниципального района
от 11.03.2022 № 920

			(определений)		
197	485283.87	2193284.07	Метод спутниковых геодезических измерений (определений)	0.10	-
198	485252.63	2193254.14	Метод спутниковых геодезических измерений (определений)	0.10	-
199	485220.84	2193210.53	Метод спутниковых геодезических измерений (определений)	0.10	-
200	485192.71	2193173.71	Метод спутниковых геодезических измерений (определений)	0.10	-
201	485181.41	2193197.26	Метод спутниковых геодезических измерений (определений)	0.10	-
202	485159.28	2193221.96	Метод спутниковых геодезических измерений (определений)	0.10	-
203	485156.57	2193219.01	Метод спутниковых геодезических измерений (определений)	0.10	-
204	485178.04	2193195.03	Метод спутниковых геодезических измерений (определений)	0.10	-
205	485190.00	2193170.10	Метод спутниковых геодезических измерений (определений)	0.10	-
206	485174.41	2193148.42	Метод спутниковых геодезических измерений (определений)	0.10	-
207	485165.24	2193117.13	Метод спутниковых геодезических измерений (определений)	0.10	-
208	485143.30	2193124.46	Метод спутниковых геодезических измерений (определений)	0.10	-
209	485125.64	2193101.48	Метод спутниковых геодезических измерений (определений)	0.10	-
210	485126.94	2193113.96	Метод спутниковых геодезических измерений (определений)	0.10	-
211	485122.97	2193114.38	Метод спутниковых геодезических измерений (определений)	0.10	-
212	485121.26	2193097.70	Метод спутниковых геодезических измерений (определений)	0.10	-
213	485113.02	2193101.60	Метод спутниковых геодезических измерений (определений)	0.10	-
214	485111.29	2193097.99	Метод спутниковых геодезических измерений (определений)	0.10	-
215	485120.11	2193093.78	Метод спутниковых геодезических измерений (определений)	0.10	-
216	485104.28	2193066.33	Метод спутниковых геодезических измерений (определений)	0.10	-
217	485096.02	2193066.65	Метод спутниковых геодезических измерений (определений)	0.10	-
218	485095.89	2193062.65	Метод спутниковых геодезических измерений (определений)	0.10	-
219	485103.38	2193062.44	Метод спутниковых геодезических измерений (определений)	0.10	-
220	485103.22	2193023.99	Метод спутниковых геодезических измерений (определений)	0.10	-
221	485108.98	2192985.44	Метод спутниковых геодезических измерений (определений)	0.10	-
222	485116.83	2192948.31	Метод спутниковых геодезических измерений (определений)	0.10	-
223	485118.54	2192909.43	Метод спутниковых геодезических измерений (определений)	0.10	-
224	485118.92	2192857.52	Метод спутниковых геодезических измерений (определений)	0.10	-
225	485118.65	2192851.79	Метод спутниковых геодезических измерений (определений)	0.10	-
226	485116.80	2192841.60	Метод спутниковых геодезических измерений (определений)	0.10	-
227	485105.13	2192811.96	Метод спутниковых геодезических измерений (определений)	0.10	-
228	485091.45	2192774.86	Метод спутниковых геодезических измерений (определений)	0.10	-
229	485078.18	2192741.48	Метод спутниковых геодезических измерений (определений)	0.10	-
230	485059.16	2192690.15	Метод спутниковых геодезических измерений	0.10	-

Приложение № 14
к распоряжению
комитета имущественных
отношений администрации
Пермского муниципального района
от 11.03.2022 № 920

			(определений)		
231	485033.20	2192618.15	Метод спутниковых геодезических измерений (определений)	0.10	-
232	485028.50	2192584.12	Метод спутниковых геодезических измерений (определений)	0.10	-
233	485017.25	2192575.38	Метод спутниковых геодезических измерений (определений)	0.10	-
234	484985.99	2192552.00	Метод спутниковых геодезических измерений (определений)	0.10	-
235	484988.39	2192548.80	Метод спутниковых геодезических измерений (определений)	0.10	-
236	485019.68	2192572.20	Метод спутниковых геодезических измерений (определений)	0.10	-
237	485032.23	2192581.96	Метод спутниковых геодезических измерений (определений)	0.10	-
238	485037.00	2192616.35	Метод спутниковых геодезических измерений (определений)	0.10	-
239	485057.57	2192626.44	Метод спутниковых геодезических измерений (определений)	0.10	-
240	485079.52	2192621.18	Метод спутниковых геодезических измерений (определений)	0.10	-
241	485131.31	2192610.56	Метод спутниковых геодезических измерений (определений)	0.10	-
242	485166.73	2192614.48	Метод спутниковых геодезических измерений (определений)	0.10	-
243	485188.48	2192583.52	Метод спутниковых геодезических измерений (определений)	0.10	-
244	485168.87	2192569.07	Метод спутниковых геодезических измерений (определений)	0.10	-
245	485171.23	2192565.85	Метод спутниковых геодезических измерений (определений)	0.10	-
246	485190.50	2192580.03	Метод спутниковых геодезических измерений (определений)	0.10	-
247	485203.97	2192552.21	Метод спутниковых геодезических измерений (определений)	0.10	-
248	485210.96	2192534.63	Метод спутниковых геодезических измерений (определений)	0.10	-
249	485182.19	2192523.15	Метод спутниковых геодезических измерений (определений)	0.10	-
250	485140.21	2192507.48	Метод спутниковых геодезических измерений (определений)	0.10	-
251	485098.18	2192491.37	Метод спутниковых геодезических измерений (определений)	0.10	-
252	485061.63	2192477.07	Метод спутниковых геодезических измерений (определений)	0.10	-
1	485063.09	2192473.35	Метод спутниковых геодезических измерений (определений)	0.10	-
3. Сведения о характерных точках части (частей) границы объекта					
Обозначение характерных точек части границы	Координаты, м		Метод определения координат характерной точки	Средняя квадратическая погрешность положения характерной точки (M _t), м	Описание обозначения точки на местности (при наличии)
	X	Y			
1	2	3	4	5	6
-	-	-	-	-	-